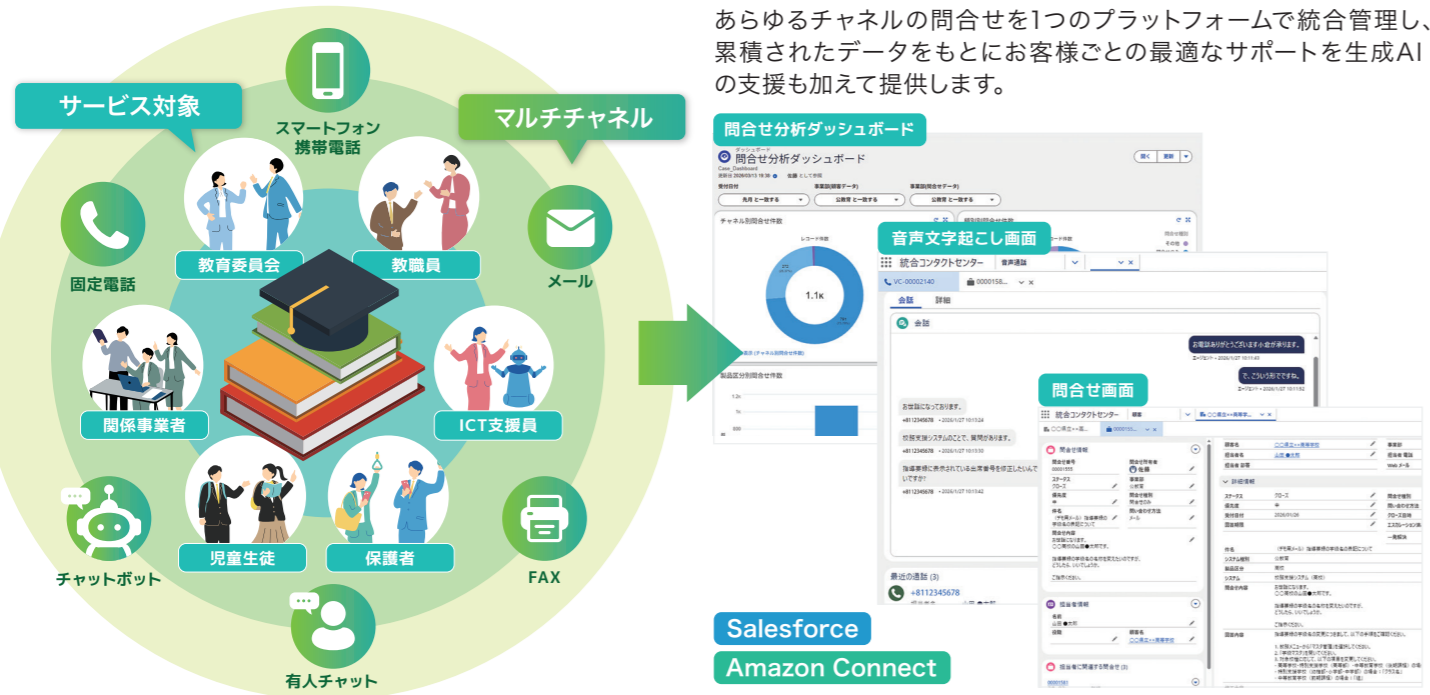


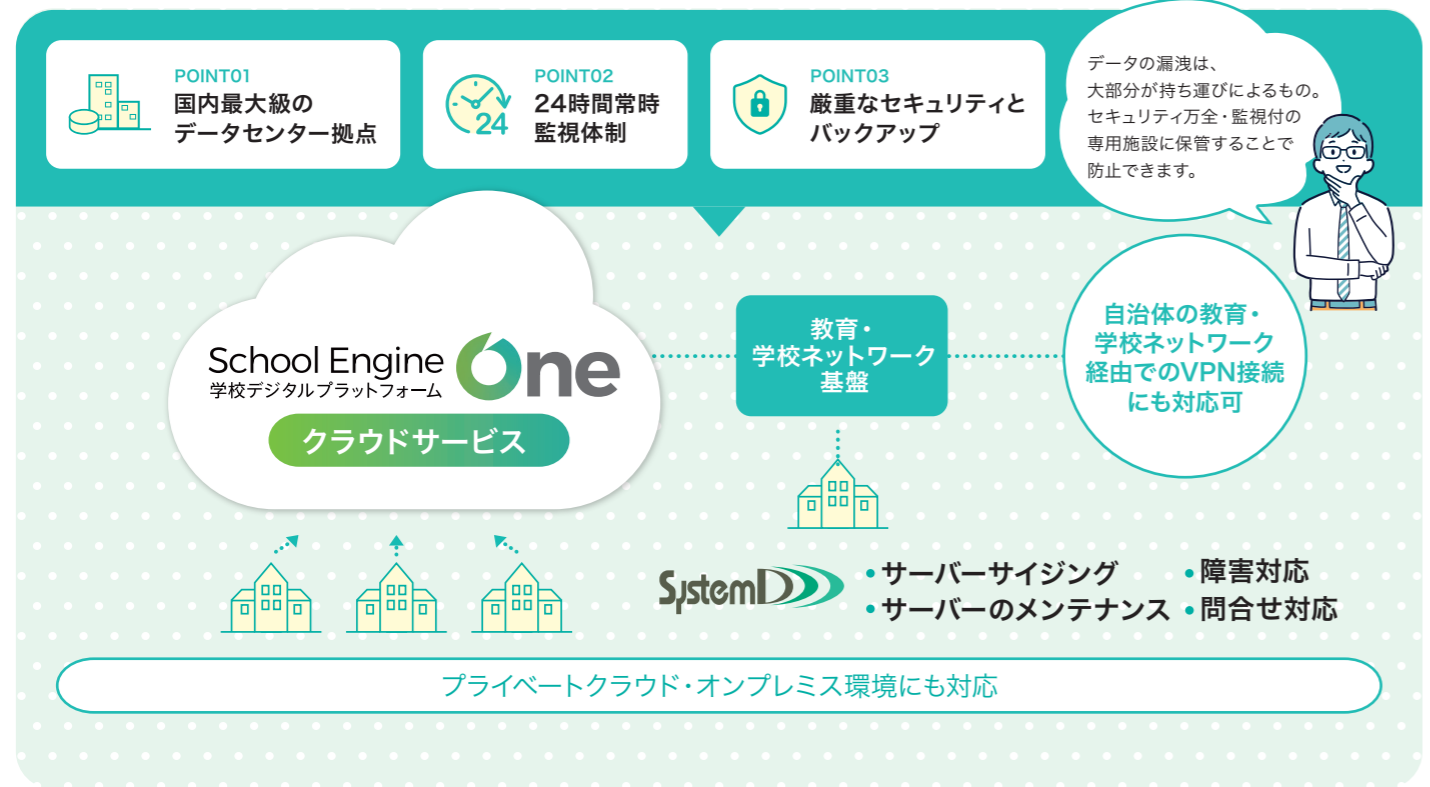
導入後も、確かな安心を。コンタクトセンターが全力でサポートします。

クラウドを活用したAI・チャットボット・自動文字起こし技術により、さらなる高度化とスピーディなお客様サポートを提供します。



あらゆるチャネルの問合せを1つのプラットフォームで統合管理し、累積されたデータをもとにお客様ごとの最適なサポートを生成AIの支援も加えて提供します。

Salesforce・Amazon Connectを活用し、メール・電話・チャット（近日追加）による手厚いアフターサービスを提供します。操作上の疑問から万が一のトラブルまで、専門スタッフが迅速かつ丁寧に解決。先生方の「困った」を放置せず、円滑な校務運営を支援いたします。



School Engine One

学校デジタルプラットフォーム



統合型校務支援システム
School Engineが次世代型へ進化
新たなコンセプトとあらゆる情報を
包括したOneへ

お問合せ

SystemD 株式会社 システム デイ 公教育ソリューション事業部

京都本社 〒604-8172 京都市中京区烏丸通り三条上る場之町603
 TEL:075-256-7575 FAX:075-256-5061

東京支社 〒105-0012 東京都港区芝大門2丁目10-12 KDX芝大門ビル6階
 TEL:03-5777-5023 FAX:03-5777-5205

CLOUD 761373 ISO/IEC 27017
 ※School Engine 京都本社取得 22000041
 IS 578931 (ISO/IEC 27001 / JIS Q 27001)



学校のすべてを「One」でつなく、

デジタルプラットフォームへ

校務支援システムを中心としたデジタルプラットフォーム。
小中高すべてに一体対応し、学校を中心とした情報基盤を支えます。

開発のコンセプト

マルチデバイス・レスポンスデザイン

PC・タブレット・スマートフォンなど、マルチデバイス・マルチブラウザを前提とした、レスポンスデザインに対応します。

学校の「見たい」がすぐ見えるHOME画面

起動時の画面を目的、用途に応じてID単位で選択可能です。

全ての学校種や課程・部への柔軟な対応

課程や部が複数ある学校について、課程や部を個別に管理しつつも、同時に1つの学校単位でも管理できる校務機能を実現します。

教職員・保護者・児童生徒・関係者との一体連携

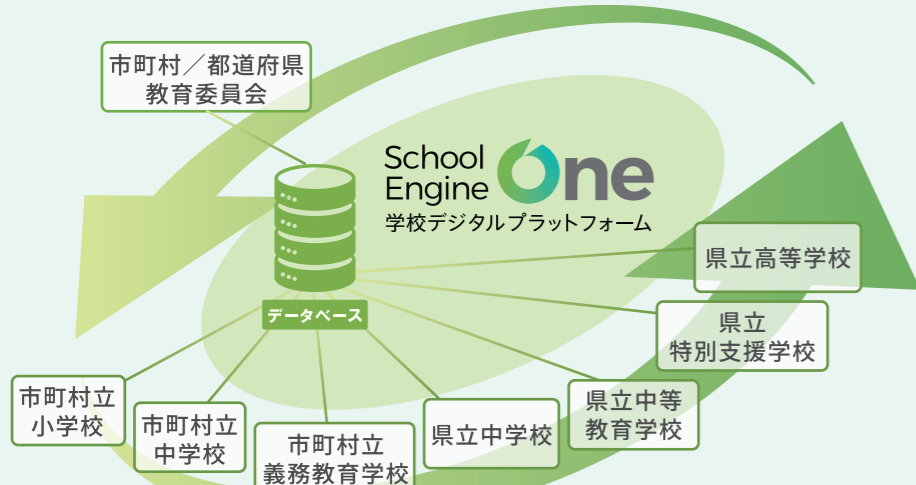
教職員だけでなく、保護者や児童生徒、校外協力者等、学校に関わる全ての関係者に利用頂けるよう、地域社会との連携を見据えた開発を進めています。

生成AIを活用した校務支援機能の提供

生成AIの活用を通じて、教職員の働き方改革を支援する新機能も提供予定です。

全ての学校種に総合対応できる 総合学校情報システム

小・中・高12年間一貫した切れ目のない、各種教育情報の連携や共有を実現します。



小中高校向けの各種機能を「課程別機能」として一体提供。教職員は複数の課程別機能へ同時にアクセス可能で小中一貫校、特別支援学校などの他、将来的な学校課程の多様化に対応します。

選べるメイン画面「HOME」 コンセプト「次世代ダッシュボード」



● 出欠・健康観察

● 児童生徒情報

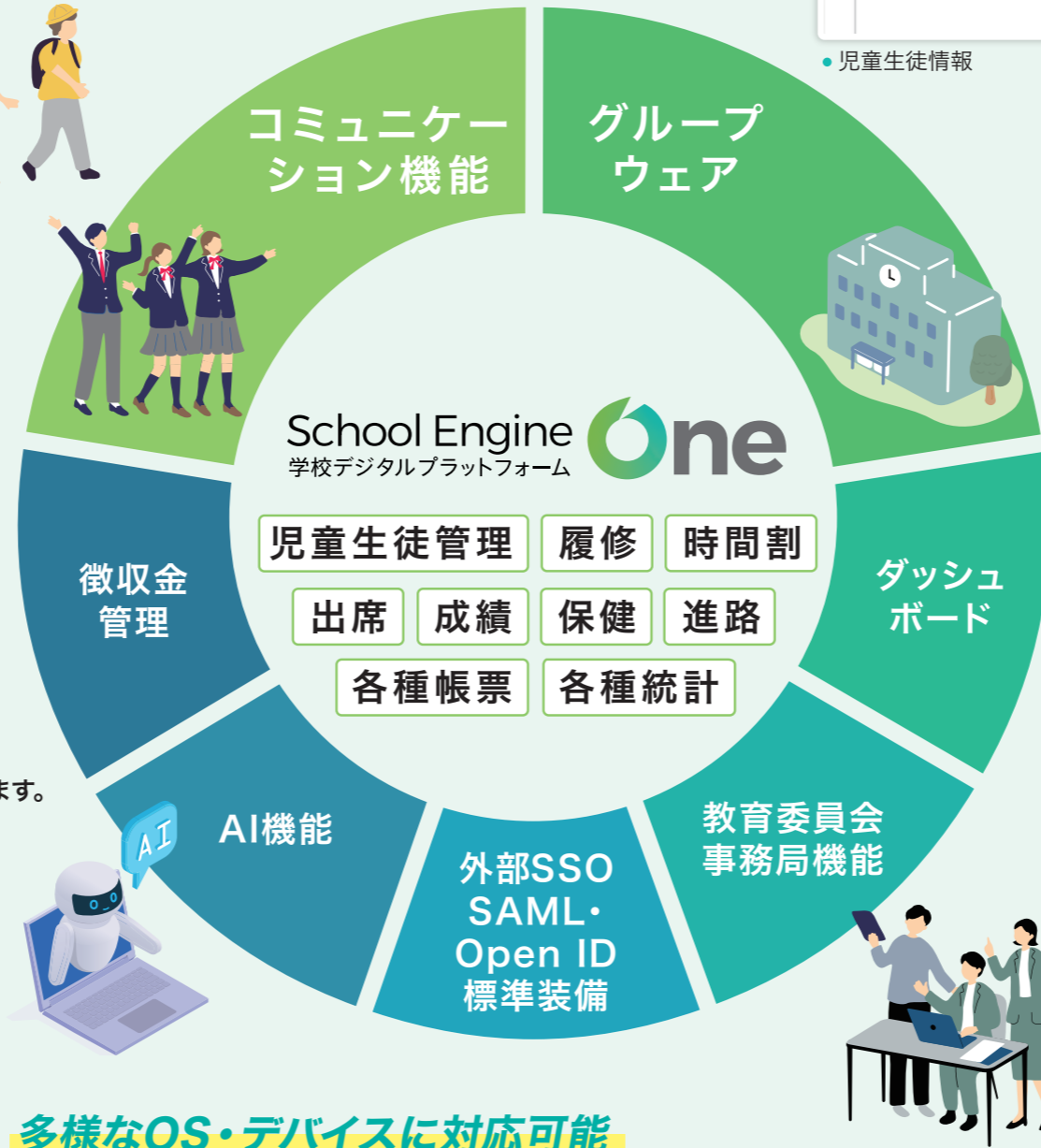


● HOME画面 (light)

● ダッシュボード画面



● 出席簿登録画面



多様なOS・デバイスに対応可能

対応PC

- Windows
- Mac OS
- Chromebook



マルチテナント型システム

複数の学校、組織を一括対応可能で広域での利用にも効果的。



選べるスタート画面

「HOME・View (ダッシュボード) コンセプト」

起動時のメニューをIDごとに選択、切り替えも可能。ダッシュボードも選択可能。



グループウェア

掲示板・メッセージ・キャビネット・アンケート・スケジュール・備品・施設予約。



コミュニケーション機能

欠席届や各種通知、通知表配信などの校務支援システムデータをWeb配信。保護者以外にも児童生徒本人、教職員、学校関係者が利用可能。



徴収金管理機能

徴収予定の登録から振り込みデータ作成・消込対応。



教育委員会機能

各種報告・統計、委員会業務支援など。